



Elektrownia wiatrowa w modelu partnerstwa publiczno-prywatnego (PPP)

Samorząd, nie musi ponosić żadnych nakładów inwestycyjnych, zazwyczaj udziałem partnera publicznego w projekcie energii wiatrowej, w modelu PPP, jest grunt wraz z wydaną dla niego decyzją o warunkach zabudowy.

W naszym schemacie PPP, wystarczy również, utworzenie spółdzielni lokalnych właścicieli gruntów z przeznaczeniem pod lokalizację farmy wiatrowej. Gmina dla tych lokalizacji wyda warunki zabudowy i przystąpi wraz z spółdzielnią do spółki projektowej (SPV).

Umowy dzierżawy pomiędzy spółdzielnią i SPV, oraz umowa PPP pomiędzy Gminą i SPV, określają bieżące korzyści z transakcji każdego z uczestników. Jeżeli jednak Gmina, wniesie aportem grunt wraz z wydaną dla niego decyzją o warunkach zabudowy, po 30 latach od uruchomienia instalacji wiatrowej, farma wiatrowa przejdzie na własność gminy.



Energetyka wiatrowa w wielu krajach Unii Europejskiej, przyczyniła się do rozwoju gmin i była ważnym impulsem inwestycyjnym dla lokalnych społeczności wiejskich. Kluczową rolę wszędzie tam odegrały samorządy lokalne, uchwalając strategię w odniesieniu do inwestycji w energetykę wiatrową na swoim terenie. To samorządy podejmowały działania zachęcające lokalne społeczności do udziału w spółdzielniach (co-operatywach), przedsięwzięciach komunalnych, wyjaśniając korzyści płynące z inwestycji PPP.

Najaktywniejsze gminy w Polsce, już dzisiaj przygotowują niezbędne informacje dla przyszłych inwestorów, partnerów prywatnych w projektach partnerstwa publiczno-prywatnego,

takie jak określenie lokalnych zasobów wiatru, wskazanie terenów pod przyszłe elektrownie wiatrowe oraz zamawiają ocenę wpływu energetyki wiatrowej na środowisko.

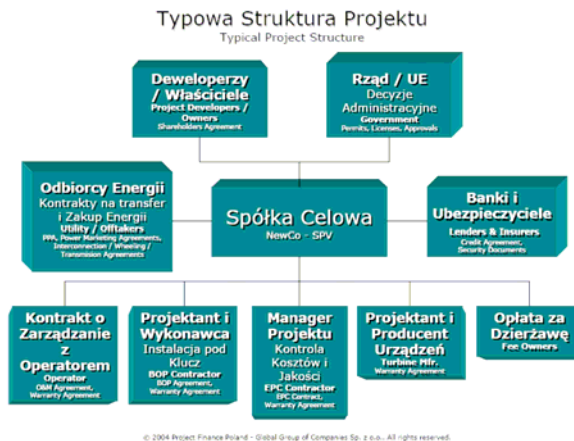


Bardzo często gmina, jest w posiadaniu działek przeznaczonych pod oczyszczalnię ścieków lub wysypiska, tereny o takim przeznaczeniu mogą być przedmiotem inwestycji i dobrą lokalizacją dla elektrowni wiatrowych. Jedynie istnieje konieczność, dokonania wpisu lub wprowadzenie odpowiednich zmian w miejscowym planie zabudowy, do Studium Uwarunkowań i Kierunków Zagospodarowania Przestrzennego Gminy /Miasta, uzupełniającego przeznaczenie terenu, o budowę elektrowni wiatrowych. W ślad za tym, muszą nastąpić zmiany w gminnym /miejskim planie zaopatrzenia w ciepło, energię elektryczną i paliwa gazowe, tak aby uwzględniały one energię wyprodukowaną przez farmę wiatrową.

Z punktu widzenia rozpoznania wszystkich zasadniczych elementów *project finance* w projekcie elektrowni wiatrowej, istotna jest ocena ryzyka jeszcze w fazie pre-development. Dotyczy to zwłaszcza: potencjalnych deweloperów (chyba, że ta rola przypadła SPV), projektantów i generalnych wykonawców, producentów i dostawców turbin, firmy *project management* z doświadczeniem w sektorze energetycznym, konsultantów w zależności od oczekiwań instytucji finansowych.

W końcu operatora (wieloletni kontrakt o zarządzanie powiązany z instrumentami zabezpieczającymi wielkość przychodów osiąganych przez

SPV) i firmy ubezpieczeniowej specjalizującej się w asekuracji odpowiednich ryzyk w tym sektorze.



Często jeden z wymienionych elementów pełni podwójną rolę - realizując funkcję operatora czy dostawcy urządzeń, jest on jednocześnie inwestorem w spółce celowej.

Doradzamy przy projektach farm wiatrowych, w fazie pre-development i w fazie realizacji, w projektach *project finance*, zarządzania ryzykiem w *project finance*, w tym, w transakcjach OZE, zwłaszcza w projektach realizowanych w oparciu o model partnerstwa publiczno-prywatnego.



PROJECT FINANCE POLAND™¹ jest częścią Global Group of Companies Sp. z o.o. z siedzibą w Warszawie².

 (22) 742 1280

www.projectfinance.pl
HQ@projectfinance.pl

¹ **PROJECT FINANCE POLAND™** jest znakiem towarowym korzystającym z prawa ochronnego w Urzędzie Patentowym RP, Numer Z-296695© 2004 Global Group of Companies Sp. z o.o.. All rights reserved

² Spółka zarejestrowana w Sądzie Rejonowym dla Miasta Stołecznego Warszawy w Warszawie, XX Wydział Gospodarczy Krajowego Sądu Gospodarczego – Numer KRS: 0000070677, wysokość kapitału zakładowego: 1 001 300,00 ZŁ, Numer identyfikacyjny REGON: 012519744, Numer identyfikacji podatkowej PL 5220101421, rok założenia 1991